

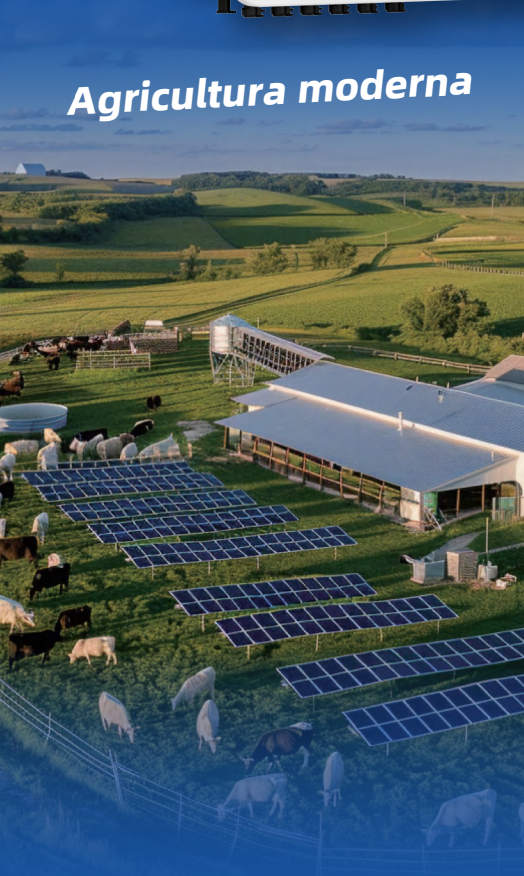


# Inversor Híbrido Trifásico (AT) (10-50) kW

**FROM GRID TO HOME**

# Inversor Híbrido Trifásico 10-50kW

Agricultura moderna



Escola rural



Hospital comunitário



Mais potente **200%**

Sistema fotovoltaico sobredimensionado | Potência de entrada fotovoltaica até 60kW

Mais fiável **55kW**

Potência máxima de saída para carga de reserva durante o modo On-Grid

Suportes **30 pcs**

Suporta 30 unidades em paralelo com controlo mestre-escravo, fornecendo até 1500 kW

Mais flexível **6 Strings** fotovoltaicos

Divide os painéis solares em até seis zonas

Adapta-se a cenários de instalação complexos

Mais extenso **100%**

Garante que toda a energia fornecida é energia verde

Suporte a carregadores rápidos CA e bombas de calor prepradas para SG

Mais inteligente **4 ms**

Tempo de comutação com backup para toda a casa

100% de potência de saída EPS (modo fora da rede)

# Inversor Híbrido Trifásico (AT) (10-20) kW

Designação do tipo	SiH-10kW-TH-PRO	SiH-15kW-TH	SiH-20kW-TH
<b>PV (entrada)</b>			
Potência máxima recomendada do painel fotovoltaico [Wp]	20000	30000	40000
Tensão máxima de entrada fotovoltaica* [V]		1000	
Tensão nominal de entrada fotovoltaica [V]		650	
Tensão de entrada de arranque [V]		150	
Faixa de tensão MPPT [V]		150-950	
N.º de MPPT/Strings por MPPT	3 (2/1/1)		3 (2/2/1)
Corrente máxima de entrada fotovoltaica [A]	64 (32/16/16)		80 (32/32/16)
Corrente máxima de curto-circuito CC [A]	80 (40/20/20)		100 (40/40/20)
<b>Bateria (entrada/saída)</b>			
Tipo de bateria	Célula prismática LiFePO4		
Intervalo de tensão da bateria [V]	100-800		
Corrente máxima de carga/descarga** [A]	50/50		
Potência máxima de carga/descarga [W]	15000/10000	30000/15000	30000/20000
<b>Rede (entrada/saída)</b>			
Potência máxima CA da rede elétrica	43000 W / 43000 VA		
Potência nominal de saída CA [VA]	10000	15000	20000
Potência máxima de saída CA [VA]	10000	15000	20000
Corrente máxima de saída CA [A]	15.2	22.8	30.3
Tensão nominal [V]	3 / N / PE, 220 / 380; 230 / 400; 240 / 415		
Faixa de tensão CA [V]	270-480		
Frequência nominal da rede [Hz]	50/60		
Faixa de frequência da rede [Hz]	45-55 / 55-65		
Distorção harmónica total (THDi, potência nominal) [%]	<3		
Fator de potência na potência nominal / Fator de potência ajustável	> 0,99 / 0,8, levando a um atraso de 0,8		
<b>Backup (saída)</b>			
Tensão nominal [V]	3 / N / PE, 220 ; 230 ; 240		
Faixa de frequência [Hz]	50 / 60		
Distorção harmónica total (THDv, potência nominal, carga linear) [%]	≤2		
Tempo de comutação de backup [ms]	≤4		
Potência nominal de saída (modo fora da rede) [VA]	10000	15000	20000
Potência de saída máxima (modo fora da rede)***	16800 W / 168000 VA, 10s	25500 W / 25500 VA, 10s	32000 W / 32000 VA, 10s
Potência máxima de saída (modo ligado à rede)	43000 W / 43000 VA		
Corrente de saída máxima (modo ligado à rede) [A]	3*63		
<b>Eficiência</b>			
Máx. eficiência/eficiência europeia [%]	98.00/97.50	98.10/97.60	
<b>Proteção e função</b>			
Paralelo****	Modo mestre-escravo		
Proteção contra sobretensão	Tipo II, CC e CA		
Categoria de sobretensão	II CC e III CA		
Classe de proteção	Classe I		
Monitorização da rede	sim		
Proteção contra polaridade inversa CC	sim		
Proteção contra polaridade inversa da entrada da bateria	sim		
Monitorização do isolamento	sim		
Proteção contra curto-circuito CA	sim		
Proteção contra corrente residual	sim		
Interruptor CC (PV)	sim		
Proteção contra sobreaquecimento	sim		
AFCI	Opc.		
<b>Dados gerais</b>			
Topologia (PV/bateria)	Sem transformador		
Grau de proteção	IP66		
Dimensões (L*A*P) [mm]	615 * 465 * 255		
Peso [kg]	35	36.5	
Método de montagem	Suporte para montagem na parede		
Faixa de temperatura ambiente de operação [°C]	-25-60 (Redução acima de 45)		
Faixa de umidade relativa permitida (Sem condensação) [%]	0-100		
Método de arrefecimento	Convecção natural		
Ruído (típico)	35 dB (A)		
Altitude máxima de funcionamento [m]	2000		
Ecrã	LED		
Comunicação	2*R5485/2*CAN/WLAN		
DI/DO	4*DI/2*DO/DRM0		
Tipo de conexão CC	MC4 (PV, Máx. 6 mm <sup>2</sup> )		
Tipo de conexão da bateria	Conector plug and play (Bateria, máx. 10 mm <sup>2</sup> )		
Tipo de conexão CA	Terminais T OT (Grid / Backup, Máx.26mm <sup>2</sup> )		

\* A tensão de entrada que excede a gama de tensão de funcionamento do MPPT aciona a proteção do inversor.

\*\* Dependendo da bateria conectada.

\*\*\* Só pode ser alcançado se a energia fotovoltaica e a energia da bateria forem suficientes.

\*\*\*\* Para mais detalhes, consulte a configuração paralela dos inversores no Manual do Utilizador.

# Inversor Híbrido Trifásico (AT) (25-50) kW

Designação do tipo	SiH-25kW-TH	SiH-30kW-TH	SiH-40kW-TH	SiH-50kW-TH
<b>PV (entrada)</b>				
Potência máxima recomendada do painel fotovoltaico [Wp]	50000		60000	
Tensão máxima de entrada fotovoltaica* [V]			1000	
Tensão nominal de entrada fotovoltaica [V]			650	
Tensão de entrada de arranque [V]			150	
Faixa de tensão MPPT [V]			150-950	
N.º de MPPT/Strings por MPPT			3 (2/2/2)	
Corrente máxima de entrada fotovoltaica [A]			96 (32 / 32 / 32)	
Corrente máxima de curto-circuito CC [A]			120 (40 / 40 / 40)	
<b>Bateria (entrada/saída)</b>				
Tipo de bateria	Célula prismática LiFePO4			
Intervalo de tensão da bateria [V]	100-800			
Corrente máxima de carga/descarga** [A]	60/60		65/65	
Potência máxima de carga/descarga [W]	30000 / 25000	30000 / 30000	40000 / 40000	50000 / 50000
<b>Rede (entrada/saída)</b>				
Potência máxima CA da rede elétrica	55000 W / 55000 VA			
Potência nominal de saída CA [VA]	25000	30000	40000	50000
Potência máxima de saída CA [VA]	25000	30000	40000	50000
Corrente máxima de saída CA [A]	37.9	45,5	60,6	75,8
Tensão nominal [V]	3 / N / PE, 220 / 380; 230 / 400; 240 / 415			
Faixa de tensão CA [V]	270-480			
Frequência nominal da rede [Hz]	50/60			
Faixa de frequência da rede [Hz]	45-55 / 55-65			
Distorção harmónica total (THDi, potência nominal) [%]	<3			
Fator de potência na potência nominal / Fator de potência ajustável	> 0,99 / 0,8, levando a um atraso de 0,8			
<b>Backup (saída)</b>				
Tensão nominal [V]	3 / N / PE, 220 ; 230 ; 240			
Faixa de frequência [Hz]	50 / 60			
Distorção harmónica total (THDv, potência nominal, carga linear) [%]	≤2			
Tempo de comutação de backup [ms]	≤4			
Potência nominal de saída (modo fora da rede) [VA]	25000	30000	40000	50000
Potência de saída máxima (modo fora da rede)***	36500 W / 36500 VA, 10s	45000 W / 45000 VA, 10s	60000 W / 60000 VA, 10s	70000 W / 70000 VA, 10s
Potência máxima de saída (modo ligado à rede)	55000 W / 55000 VA			
Corrente de saída máxima (modo ligado à rede) [A]	3*80			
<b>Eficiência</b>				
Máx. eficiência/eficiência europeia [%]	98.20 / 97.80		98.20 / 97.90	
<b>Proteção e função</b>				
Paralelo****	Modo mestre-escravo			
Proteção contra sobretensão	Tipo II, CC e CA			
Categoria de sobretensão	II CC e III CA			
Classe de proteção	Classe I			
Monitorização da rede	sim			
Proteção contra polaridade inversa CC	sim			
Proteção contra polaridade inversa da entrada da bateria	sim			
Monitorização do isolamento	sim			
Proteção contra curto-circuito CA	sim			
Proteção contra corrente residual	sim			
Interruptor CC (PV)	sim			
Proteção contra sobreaquecimento	sim			
AFCI	Opc.			
<b>Dados gerais</b>				
Topologia (PV/bateria)	Sem transformador			
Grau de proteção	IP66			
Dimensões (L*A*P) [mm]	615 * 465 * 255			
Peso [kg]	38		39,5	39,8
Método de montagem	Suporte para montagem na parede			
Faixa de temperatura ambiente de operação [°C]	-25-60 (Redução acima de 45)			
Faixa de umidade relativa permitida (Sem condensação) [%]	0-100			
Método de arrefecimento	Refrigeração por ventilador			
Ruído (típico)	55 dB (A)		60 dB (A)	
Altitude máxima de funcionamento [m]	2000			
Ecrã	LED			
Comunicação	2*R5485/2*CAN/WLAN			
DI/DO	4*DI/2*DO/DRM0			
Tipo de conexão CC	MC4 (PV, Máx. 6 mm <sup>2</sup> )			
Tipo de conexão da bateria	Conector plug and play (Bateria, máx. 10 mm <sup>2</sup> )			
Tipo de conexão CA	Terminais T OT (Grid / Backup, Máx. 26mm <sup>2</sup> )			

\* A tensão de entrada que excede a gama de tensão de funcionamento do MPPT aciona a proteção do inversor.

\*\* Dependendo da bateria conectada.

\*\*\* Só pode ser alcançado se a energia fotovoltaica e a energia da bateria forem suficientes.

\*\*\*\* Para mais detalhes, consulte a configuração paralela dos inversores no Manual do Utilizador.

# FROM GRID TO HOME

Gama completa, desde a geração,  
transmissão e distribuição de energia  
**Até ao Armazenamento de Energia**

## 32 anos

Com 32 anos de experiência,  
especializada na fabricação de  
equipamentos e serviços de engenharia

## US\$5.0 Billion

2024 Volume de negócios

## 1,000kV

Linha completa de produtos:  
10 kV - 1.000 kV

## 100+

Com mais de 10.000 funcionários  
em mais de 100 países e regiões

## Public Co.

Fundada em 1993 Cotada na bolsa  
desde 2004 (SZSE002028)

## TOP 3

**Sieyuan** 思源电气  
Fabricante de Equipamentos Elétricos

## 1400+

1411 Engenheiros qualificados  
são a força motriz por trás do  
progresso excepcional em P&D

## 22

22 bases de produção

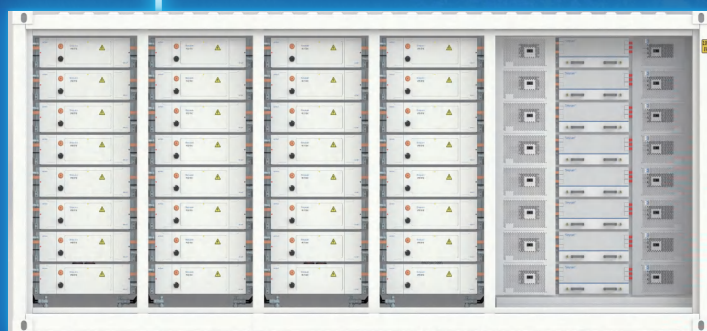


BESS C&I e Residencial



**esGrid**  
Grid-level energy storage

BESS de Escala Utility da Sieyuan





# Marketing Global e Layout de Serviços



# Nossos Clientes Globais



