



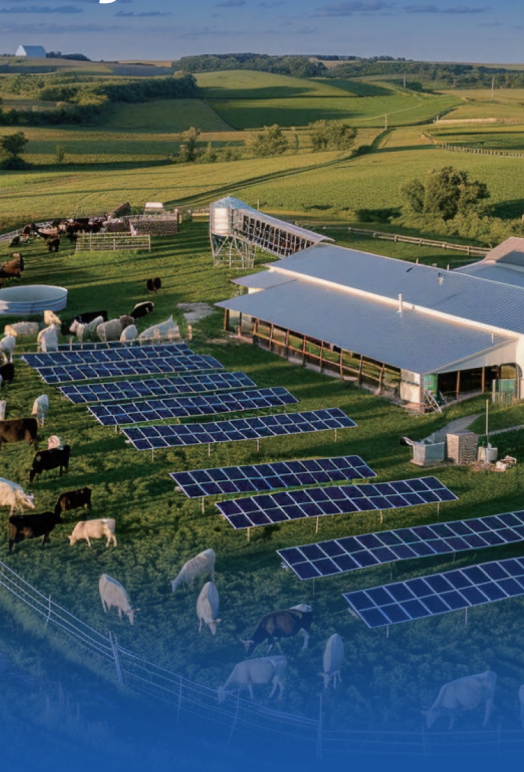
Inversor Híbrido Trifásico (HV) (10-50) kW

Smarter Power Better Life



Inversor Híbrido Trifásico **10-50kW**

Agricultura moderna



Escola rural



Hospital comunitário



Mais potente **200%**

Sistema fotovoltaico sobredimensionado

Potência de entrada fotovoltaica até 60kW

Mais fiável **55kW**

Potência máxima de saída para carga de reserva durante o modo On-Grid

Suportes **30 pcs**

Suporta 30 unidades em paralelo com controlo mestre-escravo, fornecendo até 1500 kW

Mais flexível **6 Strings fotovoltaicos**

Divide os painéis solares em até seis zonas

Adapta-se a cenários de instalação complexos

Mais extenso **100%**

Garante que toda a energia fornecida é energia verde

Suporte a carregadores rápidos CA e bombas de calor prepradas para SG

Mais inteligente **4 ms**

Tempo de comutação com backup para toda a casa

100% de potência de saída EPS (modo fora da rede)

Inversor Híbrido Trifásico (HV) (10-20) kW

Designação do tipo	SiH-10kW-TH-PRO		SiH-15kW-TH	SiH-20kW-TH
PV (entrada)				
Potência máxima recomendada do painel fotovoltaico [Wp]	20000		30000	40000
Tensão máxima de entrada fotovoltaica* [V]			1000	
Tensão nominal de entrada fotovoltaica [V]			650	
Tensão de entrada de arranque [V]			150	
Faixa de tensão MPPT [V]			150-950	
N.º de MPPT/Strings por MPPT	3 (2/1/1)			3 (2/2/1)
Corrente máxima de entrada fotovoltaica [A]	64 (32/16/16)			80 (32/32/16)
Corrente máxima de curto-circuito CC [A]	80 (40/20/20)			100 (40/40/20)
Bateria (entrada/saída)				
Tipo de bateria	Célula prismática LiFePO4			
Intervalo de tensão da bateria [V]	100-800			
Corrente máxima de carga/descarga** [A]	50/50			
Potência máxima de carga/descarga [W]	15000/10000		30000/15000	30000/20000
Rede (entrada/saída)				
Potência máxima CA da rede elétrica	43000 W / 43000 VA			
Potência nominal de saída CA [VA]	10000		15000	20000
Potência máxima de saída CA [VA]	10000		15000	20000
Corrente máxima de saída CA [A]	15.2		22.8	30.3
Tensão nominal [V]	3 / N / PE, 220 / 380; 230 / 400; 240 / 415			
Faixa de tensão CA [V]	270-480			
Frequência nominal da rede [Hz]	50/60			
Faixa de frequência da rede [Hz]	45-55 / 55-65			
Distorção harmónica total (THDi, potência nominal) [%]	<3			
Fator de potência na potência nominal / Fator de potência ajustável	> 0,99 / 0,8, levando a um atraso de 0,8			
Backup (saída)				
Tensão nominal [V]	3 / N / PE, 220 ; 230 ; 240			
Faixa de frequência [Hz]	50 / 60			
Distorção harmónica total (THDv, potência nominal, carga linear) [%]	≤2			
Tempo de comutação de backup [ms]	≤4			
Potência nominal de saída (modo fora da rede) [VA]	10000		15000	20000
Potência de saída máxima (modo fora da rede)***	16800 W / 168000 VA, 10s		25500 W / 25500 VA, 10s	32000 W / 32000 VA, 10s
Potência máxima de saída (modo ligado à rede)	43000 W / 43000 VA			
Corrente de saída máxima (modo ligado à rede) [A]	3*63			
Eficiência				
Máx. eficiência/eficiência europeia [%]	98.00/97.50		98.10/97.60	
Proteção e função				
Paralelismo****	Modo mestre-escravo			
Proteção contra sobretensão	Tipo II, CC e CA			
Categoria de sobretensão	II CC e III CA			
Classe de proteção	Classe I			
Monitorização da rede	sim			
Proteção contra polaridade inversa CC	sim			
Proteção contra polaridade inversa da entrada da bateria	sim			
Monitorização do isolamento	sim			
Proteção contra curto-circuito CA	sim			
Proteção contra corrente residual	sim			
Interruptor CC (PV)	sim			
Proteção contra sobreaquecimento	sim			
AFCI	OPT			
Dados gerais				
Topologia (PV/bateria)	Sem transformador			
Grau de proteção	IP66			
Dimensões (L*A*P) [mm]	615 * 465 * 255			
Peso [kg]	35		36.5	
Método de montagem	Suporte para montagem na parede			
Faixa de temperatura ambiente de operação [°C]	-25-60 (Redução acima de 45)			
Faixa de umidade relativa permitida (Sem condensação) [%]	0-100			
Método de arrefecimento	Convecção natural			
Ruído (típico)	35 dB (A)			
Altitude máxima de funcionamento [m]	2000			
Ecrã	LED			
Comunicação	2*RS485/2*CAN/WLAN			
DI/DO	4*DI/2*DO/DRM0			
Tipo de conexão CC	MC4 (PV, Max. 6 mm²)			
Tipo de conexão da bateria	Conector plug and play (Bateria, máx. 10 mm²)			
Tipo de conexão CA	TerminaisT OT (Grid / Backup, Max.26mm²)			

* A tensão de entrada que excede a gama de tensão de funcionamento do MPPT aciona a proteção do inversor.

** Dependendo da bateria conectada.

*** Só pode ser alcançado se a energia fotovoltaica e a energia da bateria forem suficientes.

**** Para mais detalhes, consulte a configuração paralela dos inversores no Manual do Utilizador.

Inversor Híbrido Trifásico (HV) (25-50) kW

Designação do tipo	SiH-25kW-TH	SiH-30kW-TH	SiH-40kW-TH	SiH-50kW-TH
PV (entrada)				
Potência máxima recomendada do painel fotovoltaico [Wp]	50000	60000		
Tensão máxima de entrada fotovoltaica* [V]	1000			
Tensão nominal de entrada fotovoltaica [V]	650			
Tensão de entrada de arranque [V]	150			
Faixa de tensão MPPT [V]	150-950			
N.º de MPPT/Strings por MPPT	3 (2/2/2)			
Corrente máxima de entrada fotovoltaica [A]	96 (32 / 32 / 32)			
Corrente máxima de curto-circuito CC [A]	120 (40 / 40 / 40)			
Bateria (entrada/saída)				
Tipo de bateria	Célula prismática LiFePO4			
Intervalo de tensão da bateria [V]	100-800			
Corrente máxima de carga/descarga** [A]	60/60			65/65
Potência máxima de carga/descarga [W]	30000 / 25000	30000 / 30000	40000 / 40000	50000 / 50000
Rede (entrada/saída)				
Potência máxima CA da rede elétrica	55000 W / 55000 VA			
Potência nominal de saída CA [VA]	25000	30000	40000	50000
Potência máxima de saída CA [VA]	25000	30000	40000	50000
Corrente máxima de saída CA [A]	37.9	45.5	60.6	75.8
Tensão nominal [V]	3 / N / PE, 220 / 380; 230 / 400; 240 / 415			
Faixa de tensão CA [V]	270-480			
Frequência nominal da rede [Hz]	50/60			
Faixa de frequência da rede [Hz]	45-55 / 55-65			
Distorção harmónica total (THDi, potência nominal) [%]	<3			
Fator de potência na potência nominal / Fator de potência ajustável	> 0,99 / 0,8, levando a um atraso de 0,8			
Backup (saída)				
Tensão nominal [V]	3 / N / PE, 220 ; 230 ; 240			
Faixa de frequência [Hz]	50 / 60			
Distorção harmónica total (THDv, potência nominal, carga linear) [%]	≤2			
Tempo de comutação de backup [ms]	≤4			
Potência nominal de saída (modo fora da rede) [VA]	25000	30000	40000	50000
Potência de saída máxima (modo fora da rede)***	36500 W / 36500 VA, 10s	45000 W / 45000 VA, 10s	60000 W / 60000 VA, 10s	70000 W / 70000 VA, 10s
Potência máxima de saída (modo ligado à rede)	55000 W / 55000 VA			
Corrente de saída máxima (modo ligado à rede) [A]	3*80			
Eficiência				
Máx. eficiência/eficiência europeia [%]	98.20 / 97.80		98.20 / 97.90	
Proteção e função				
Paralelo****	Modo mestre-escravo			
Proteção contra sobretensão	Tipo II, CC e CA			
Categoria de sobretensão	II CC e III CA			
Classe de proteção	Classe I			
Monitorização da rede	sim			
Proteção contra polaridade inversa CC	sim			
Proteção contra polaridade inversa da entrada da bateria	sim			
Monitorização do isolamento	sim			
Proteção contra curto-circuito CA	sim			
Proteção contra corrente residual	sim			
Interruptor CC (PV)	sim			
Proteção contra sobreaquecimento	sim			
AFCI	OPT			
Dados gerais				
Topologia (PV/bateria)	Sem transformador			
Grau de proteção	IP66			
Dimensões (L*A*P) [mm]	615 * 465 * 255			
Peso [kg]	38	39.5		39.8
Método de montagem	Suporte para montagem na parede			
Faixa de temperatura ambiente de operação [°C]	-25-60 (Redução acima de 45)			
Faixa de umidade relativa permitida (Sem condensação) [%]	0-100			
Método de arrefecimento	Refrigeração por ventilador			
Ruído (típico)	55 dB (A)			60 dB (A)
Altitude máxima de funcionamento [m]	2000			
Ecrã	LED			
Comunicação	2*RS485/2*CAN/WLAN			
DI/DO	4*DI/2*DO/DRM0			
Tipo deconexão CC	MC4 (PV, Max. 6 mm²)			
Tipo de conexão da bateria	Conector plug and play (Bateria, máx. 10 mm²)			
Tipo de conexão CA	TerminaisT OT (Grid / Backup, Max.26mm²)			

* A tensão de entrada que excede a gama de tensão de funcionamento do MPPT aciona a proteção do inversor.

** Dependendo da bateria conectada.

*** Só pode ser alcançado se a energia fotovoltaica e a energia da bateria forem suficientes.

**** Para mais detalhes, consulte a configuração paralela dos inversores no Manual do Utilizador.

Gama completa, desde a geração,
transmissão e distribuição de energia

Até ao
Armazenamento
de Energia

32 anos

Com 32 anos de experiência,
especializada na fabricação de
equipamentos e serviços de engenharia

Public Co.

Fundada em 1993 Cotada na bolsa
desde 2004 (SZSE002028)

US\$3.2 Billion

2024 Volume de negócios

1400+

1411 Engenheiros qualificados
são a força motriz por trás do
progresso excepcional em P&D

TOP 3

Sieyuan 思源电气
Fabricante de Equipamentos Elétricos

22

22 bases de produção

100+

Com mais de 10.000 funcionários
em mais de 100 países e regiões

1,000kV

Linha completa de produtos:
10 kV - 1.000 kV

esGrid

Grid-level energy storage

Sieyuan Utility Scale BESS

 swatten
Powered by Sieyuan

C&I e Residencial BESS



Marketing Global e Layout de Serviços



Nossos Clientes Globais





Casos Swatten Europa



Casos Swatten APAC



Marcas de baterias compatíveis

* Para obter uma lista detalhada, entre em contacto com a nossa equipa técnica.



Facebook



LinkedIn



YouTube

Siga-Nos!

